

AVENI-RE, votre **réassureur** de **proximité**

Première société privée
de **réassurance** des
pays francophones de
l'Afrique de l'ouest et
de l'Afrique centrale



www.aveni-re.com



Siège social :

Rue C23, îlot N° 263
Cocody II Plateaux, 7ème tranche
Abidjan - Côte d'Ivoire
01 BP 2865 Abidjan 01



infos@aveni-re.com



(+225) 27 22 22 92 55

CRÉATION

Première société privée de réassurance des pays francophones de l'Afrique de l'ouest et de l'Afrique centrale, AVENI-RE a été créée le 25 octobre 2004, à l'initiative de Monsieur AW Seybatou, par plusieurs compagnies d'Assurances et de Réassurance ainsi que des cadres africains des secteurs de l'assurance et de la réassurance.

Malgré sa jeunesse, AVENI-RE dispose d'atouts non négligeables qui tiennent à :

- Une équipe dirigeante pluridisciplinaire de grandes expériences, ayant une parfaite connaissance des marchés.
- L'importance de ses fonds propres autorisant une rétention appréciable et une célérité dans le paiement des sinistres.
- Des partenaires de qualité en matière de récession.

LA POLITIQUE COMMERCIALE D'AVENI-RE

La politique commerciale d'AVENI-RE repose essentiellement sur deux (02) valeurs cardinales, piliers de notre culture d'entreprise :

- **Le professionnalisme**
- **Le respect des engagements**

La Direction d'AVENI-RE porte une attention particulière dans la diligence des règlements des sinistres.



PROJECTION SUR

3 ANS D'AVENI-RE

- **Augmentation du capital**

Dans le cadre de son plan de développement stratégique, AVENI-RE prévoit de porter son capital à 22 milliards de FCFA.

- **Ouverture de bureaux régionaux en Afrique de l'Est et Australe**

Après l'ouverture du bureau de Douala en Juin 2023, AVENI-RE envisage d'ouvrir un quatrième bureau régional en Afrique de l'Est pour répondre aux besoins de ces marchés et de ceux de l'Afrique Australe.

- **Notation financière**

AVENI-RE a vu sa notation financière mise à jour par l'agence de notation Bloomfield Investment. La nouvelle note est : A2 à court terme A- à Long terme avec une Perspective Stable.

PRESENTATION

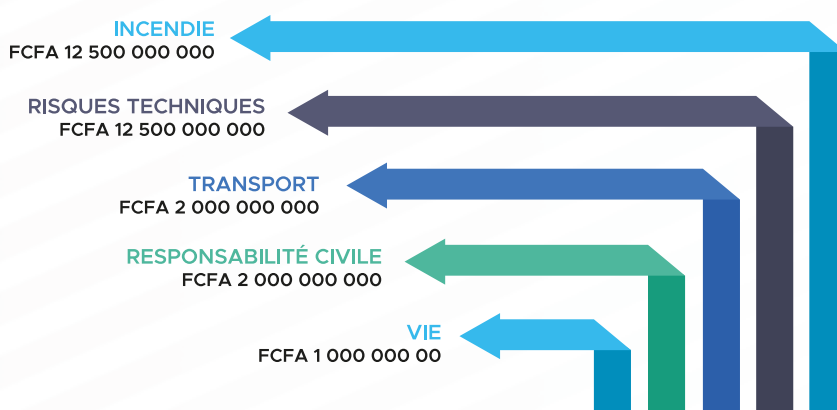
DES CAPACITES PAR BRANCHE

AVENI-RE joue pleinement son rôle d'investisseur institutionnel. Près de deux décennies d'activité, AVENI-RE est devenue un acteur majeur de la réassurance. Elle est présente dans les programmes de réassurance de plus d'une centaine de sociétés et accepte des affaires en provenance de plus d'une cinquantaine de pays.

SOUSCRIPTION FACULTATIVES

Par le biais des acceptations Facultatives, AVENI-RE met à la disposition des cédantes, des capacités additionnelles au-delà de leurs capacités automatiques.

Ces acceptations sont faites dans toutes les branches selon les capacités disponibles dans ses zones de couverture.



SOUSCRIPTION TRAITÉS

AVENI-RE participe depuis 2005 sur les programmes de réassurance de plusieurs compagnies d'assurances. Le réassureur panafricain est apériteur dans le programme de réassurance de quelques compagnies d'assurance dans la zone CIMA. Elle entend développer son portefeuille Traités en devenant leader d'un nombre de plus en plus croissant de traités.

Les acceptations Traités concernent les branches Automobile & Responsabilité Civile, Marine et non Marine.

PRINCIPAUX

INDICATEURS

	2023	2024	2025
Chiffre d'affaires en FCFA	19 570	19 767	20 656
Fonds propres	13 547	17 145	18 720
Résultat net	1 999	1 576	2 490

Le résultat net a connu une évolution de 58% en 2025

CHIFFRE D'AFFAIRES

2025 EN FCFA PAR BRANCHE

Branches	Chiffres	%
Dommege aux biens	9 324 403 859	45%
Automobile	1 365 461 180	7%
Responsabilité Civile	1 416 746 145	7%
Dommege Corporel	51 325 760	0%
Transport	1 300 924 614	6%
Risques Techniques	5 081 515 319	25%
Aviation	- 32 490 651	0%
Crédit-Caution	404 507 535	2%
TOTAL DOMMAGE	18 912 393 761	92%
Vie	1 733 174 639	8%
TOTAL VIE	1 733 174 639	8%
TOTAL GENERAL	20 656 514 443	100,00%

PRINCIPAUX

RATIO TECHNIQUES

	2023	2024	2025
Ratio sinistre à prime	43,14%	37,94%	30,35%
Ratio frais de gestion	13,67%	14,96%	14,38%
Ratio combiné net	86,64%	80,17%	77,44%

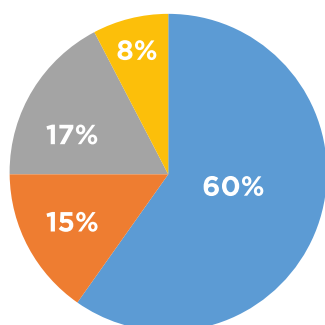
CAPITAL ET

ACTIONNARIAT

AVENI-RE dispose d'un capital en FCFA de 17 549 710 000 FCFA entièrement libéré.

● Actionnariat

Répartition du capital par secteur d'activité



- Compagnies d'assurance : 60%
- Sociétés de réassurance : 15%
- Sociétés d'investissements : 17%
- Personnes morales : 8%

TOP

MANAGEMENT

Seybatou AW : Président Directeur Général

Hawa AW : Directrice Générale Adjointe

Rufine Kandolo GNONGRE: Directrice Financière et Comptable

Yakhoub NEGRI : Directeur de l'Administration et du Contentieux

Cheikh Diop: Directeur des Acceptations

Moussa MBAYE : Directeur de la Rétrocession

Charlemagne Nguessan : Directeur des Systèmes d'Information

Baro Abdou NGARAKI : Directrice RH et Moyens Généraux

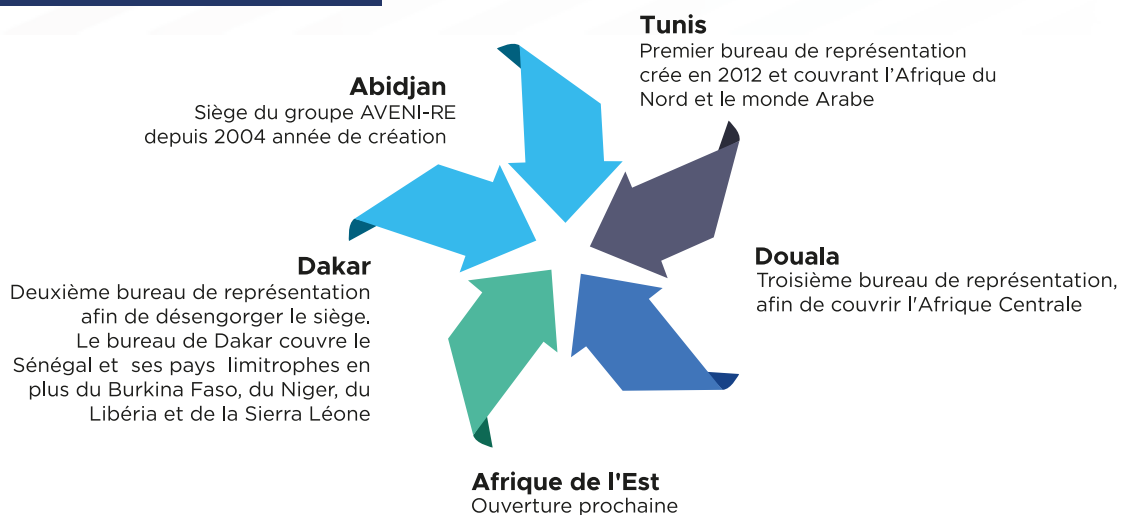
Mohamed AW : Sous-Directeur Finance et Comptabilité

SOUSCRIPTION

Arbi BEN JEMIA : Directeur Régional, Bureau de Tunis	abenjemia@aveni-re.com
Anna NDIAYE : Directrice Régionale, Bureau de Dakar	andiaye@aveni-re.com
François EBENE : Directeur Régional, Bureau de Douala	febene@aveni-re.com
Tajudeen SALAMI : Souscripteur, Zone Anglophone	tsalami@aveni-re.com
Ouehi Gonhoueu Vincent : Souscripteur, Zone Francophone	vouehi@aveni-re.com
Latifatou Ab. Saley : Souscripteur Vie et Caution	asaley@aveni-re.com
Mouhamed H. NDIAYE : Souscripteur, Bureau de Dakar	mndiaye@aveni-re.com
Marcel BEYIMPE : Assistant Souscripteur, Bureau de Douala	mbeyimpe@aveni-re.com

STRUCTURES

RÉGIONALES



AVENI-RE, votre réassureur de proximité

Votre partenaire incontournable
dans un marché en pleine
expansion !

SIÈGE SOCIAL

Abidjan
Côte d'Ivoire



BUREAUX RÉGIONAUX



Tunis
Tunisie



Dakar
Sénégal



Douala
Cameroun



20
*** ans ***
d'expérience



+ 1000 partenaires
à travers le monde



Ouverture prochaine du
Quatrième Bureau de représentation en
AFRIQUE DE L'EST

Notation

A2 à court terme - A- à Long terme

Perspective Stable



 infos@aveni-re.com

 **(+225) 27 22 22 92 55**

 www.aveni-re.com